



Naša značka: KPUZA-2020/8685-3/34727/FUR  
Vybavuje/kontakt: Mgr. Martin Furman, PhD., 041/2452832  
Žilina, dátum: 13. 5. 2020

## Verejná vyhláška

**Oznámenie o začatí správneho konania vo veci vydania rozhodnutia o nevyhnutnosti vykonať pamiatkový archeologický výskum a určenia podmienok vykonania archeologického výskumu na stavbe "Optická trasa: Úložisko – Liptovský Michal", líniová stavba v k. ú. Bešeňová, Vlašky a Bobrovník.**

Krajský pamiatkový úrad Žilina (ďalej len „správny orgán“), ktorý je v zmysle § 11 ods. 1 a § 9 ods. 5 zákona č. 49/2002 Z. z. o ochrane pamiatkového fondu v znení neskorších predpisov (ďalej len „pamiatkový zákon“) vecne a miestne príslušný správny orgán na úseku ochrany pamiatkového fondu v súvislosti so žiadosťou investora – TOWERCOM, a. s., Cesta na Kamzík 14, 831 01 Bratislava, IČO: 36 364 568 v zastúpení JUPROKIPRO, spol. s r. o., Račianska 77, 831 02 Bratislava, IČO: 43 834 043 o vyjadrenie k stavbe "**Optická trasa: Úložisko – Liptovský Michal**", **líniová stavba v k. ú. Bešeňová, Vlašky a Bobrovník** doručenej dňa 15. 4. 2020 v súlade s ustanovením § 18 zákona č. 71/1967 Zb. o správnom konaní v znení neskorších predpisov (ďalej len „správny poriadok“) oznamuje ex offo **začatie správneho konania** známym účastníkom konania vo veci **rozhodnutia o nevyhnutnosti vykonať pamiatkový archeologický výskum** podľa § 35 ods. 4a a 4b a ods. 7 pamiatkového zákona v spojitosti s § 36 ods. 3 pamiatkového zákona a **o druhu, rozsahu a spôsobe vykonania pamiatkového archeologického výskumu** podľa § 39 ods. 1 pamiatkového zákona v súvislosti s realizáciou predmetnej stavby.

**Predmetom správneho konania je rozhodnutie vykonať pamiatkový archeologický výskum a určenie podmienok pamiatkového archeologického výskumu v súvislosti s vybudovaním optickej prístupovej siete na nezastavanom území v k. ú. obcí Bešeňová, Vlašky a Bobrovník.**

Podľa § 23 ods. 1 správneho poriadku máte právo nazeráť do spisov, robiť si z nich výpisy a odpisy. Vzhľadom na mimoriadnu situáciu z dôvodu pandémie ochorenia COVID-19 a nariadenia ministerky kultúry o obmedzení služieb verejnosti, Vám Krajský pamiatkový úrad Žilina zasiela podklad rozhodnutia ako prílohu tohto oznámenia.

Zároveň v súlade s § 3 ods. 2 a § 33 správneho poriadku máte možnosť uplatniť svoje návrhy a pripomienky, vyjadriť sa k podkladom pre rozhodnutie, spôsobu ich zistenia a navrhnúť ich doplnenie.

**Návrhy a vyjadrenia k podkladom pre rozhodnutie je možné na správnom orgáne uplatniť mailom, poštou alebo prostredníctvom e-Government do 15 dní od doručenia tohto oznámenia.**

Podľa § 17 ods. 1 správneho poriadku sa účastníci konania môžu nechať zastupovať advokátom, alebo iným zástupcom. Zastupovanie je potrebné preukázať plnomocenstvom s uvedením rozsahu oprávnenia na zastupovanie.

Toto oznámenie má povahu verejnej vyhlášky podľa § 26 správneho poriadku a musí byť vyvesené **po dobu 15 dní** na **úradnej tabuli obce Bešeňová, Vlachy, Bobrovník, na úradnej tabuli Krajského pamiatkového úradu Žilina, na úradnej elektronickej tabuli Pamiatkového úradu Slovenskej republiky, Bratislava: ([www.pamiatky.sk](http://www.pamiatky.sk)) a na Centrálnej úradnej elektronickej tabuli na portáli ([www.slovensko.sk](http://www.slovensko.sk)), v časti „Elektronická úradná tabuľa“**. Posledný deň vyvesenia oznámenia je dňom jeho doručenia pre neznámych účastníkov konania.

**Po uplynutí lehoty určenej na vyvesenie, žiadame bezodkladne túto vyhlášku zaslať späť na Krajský pamiatkový úrad Žilina s vyznačením uvedených údajov. Návratku je možné zaslať aj e-mailom na adresu: [podatelna.za@pamiatky.gov.sk](mailto:podatelna.za@pamiatky.gov.sk)**

doc. Ing. Miloš Dudáš, CSc.  
riaditeľ

Doručuje sa:

JUPROKIPRO, spol. s. r. o., Račianska 77, 831 02 Bratislava, IČO: 43 834 043 – splnomocnenec

Obec Bešeňová, Bešeňová 66, 034 83 Bešeňová, IČO: 00 315 095

- úradná tabuľa - zverejnenie po dobu 15 dní:

**Vyvesené dňa:** .....

**Zvesené dňa:** .....

Obec Vlachy, Vlachy 126, 032 13 Vlachy, IČO: 00 315 877

- úradná tabuľa - zverejnenie po dobu 15 dní:

**Vyvesené dňa:** .....

**Zvesené dňa:** .....

Obec Bobrovník, Bobrovník 37, 032 23 Liptovská Sielnica, IČO: 00 315 125

- úradná tabuľa - zverejnenie po dobu 15 dní:

**Vyvesené dňa:** .....

**Zvesené dňa:** .....

Krajský pamiatkový úrad Žilina, Mariánske námestie 19, 010 01 Žilina

- úradná tabuľa - zverejnenie po dobu 15 dní:

**Vyvesené dňa:** .....

**Zvesené dňa:** .....

Pečiatka a podpis

Elektronická úradná tabuľa Pamiatkového úradu Slovenskej republiky

(web: <http://www.pamiatky.sk/sk/page/uradna-tabula>)

**Vyvesené dňa:**.....

Centrálna úradná elektronickej tabuľa

(web: <https://cuet.slovensko.sk/>)

**Vyvesené dňa:** .....

Príloha

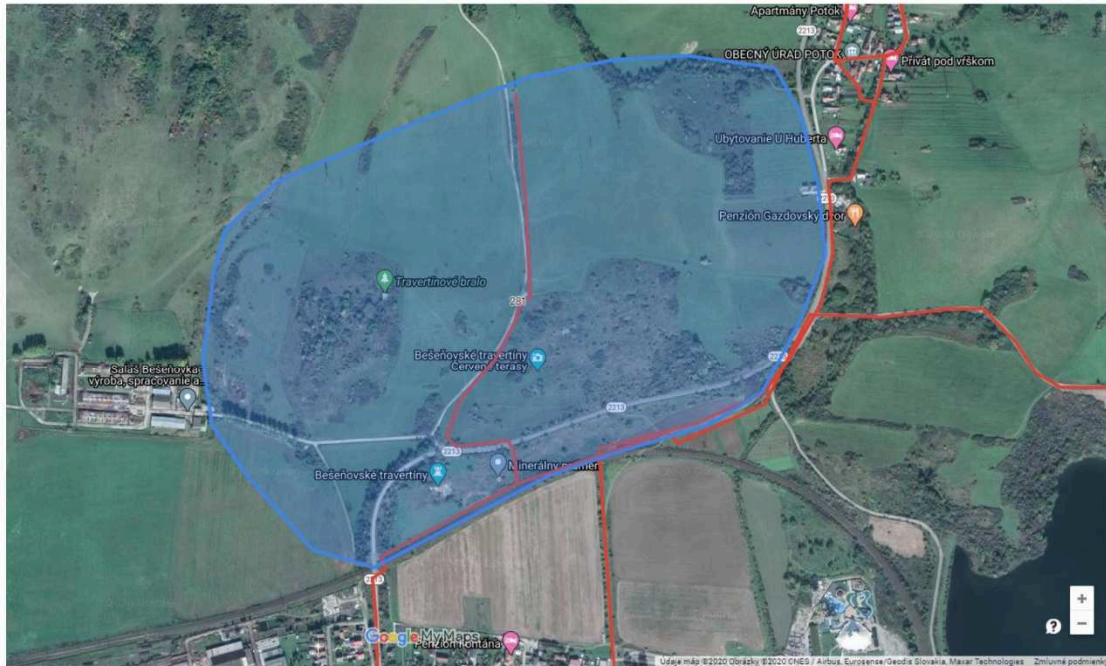
Podklad k rozhodnutiu o archeologickom potenciáli časti riešeného územia.

## Príloha

**Liptovský Michal, optické napojenie základňovej stanice mobilnej telekomunikačnej siete - podklad rozhodnutia.**

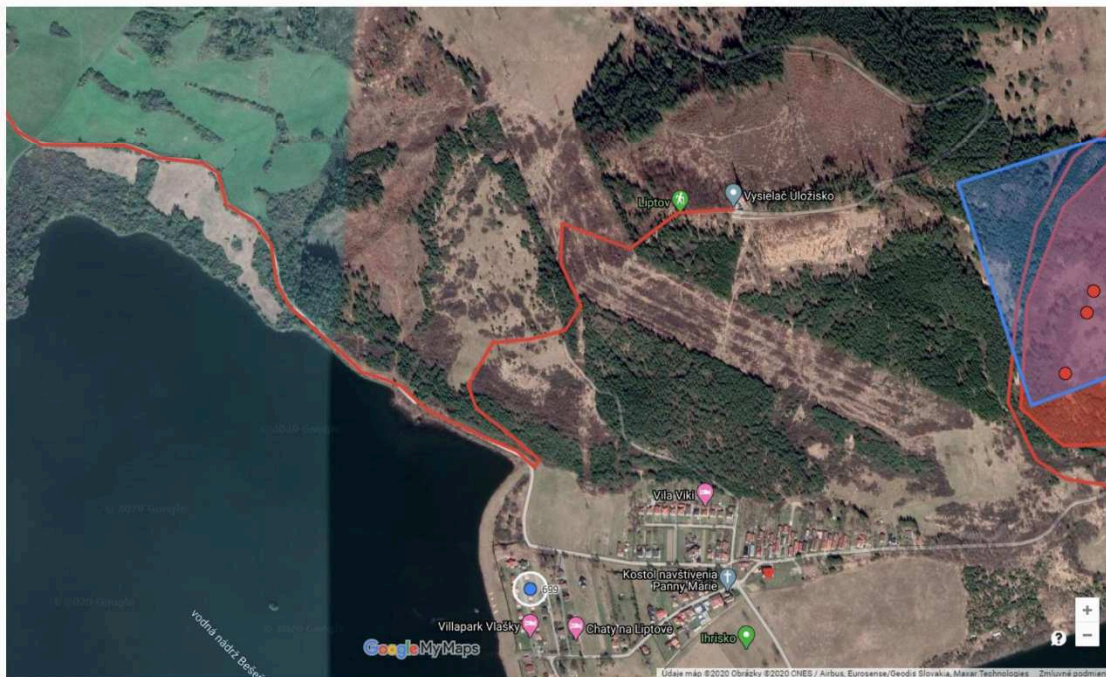
KPUZA-2020/8685-2/34720/FUR

Krajský pamiatkový úrad Žilina eviduje významné archeologické nálezisko z viacerých období praveku s predpokladaným rozsahom vyznačeným modrým polygónom v k. ú. Bešeňová. Časť plánovanej trasy optického napojenia zasahuje priamo do polygónu:



Mapa 1 (zdroj: google.maps.com)

Druhá časť plánovanej trasy sa nachádza v blízkosti dvoch archeologických nálezísk – hradiska a hrádku Havránok a sídliska vo Vlachoch:



Mapa 2 (zdroj: google.maps.com)