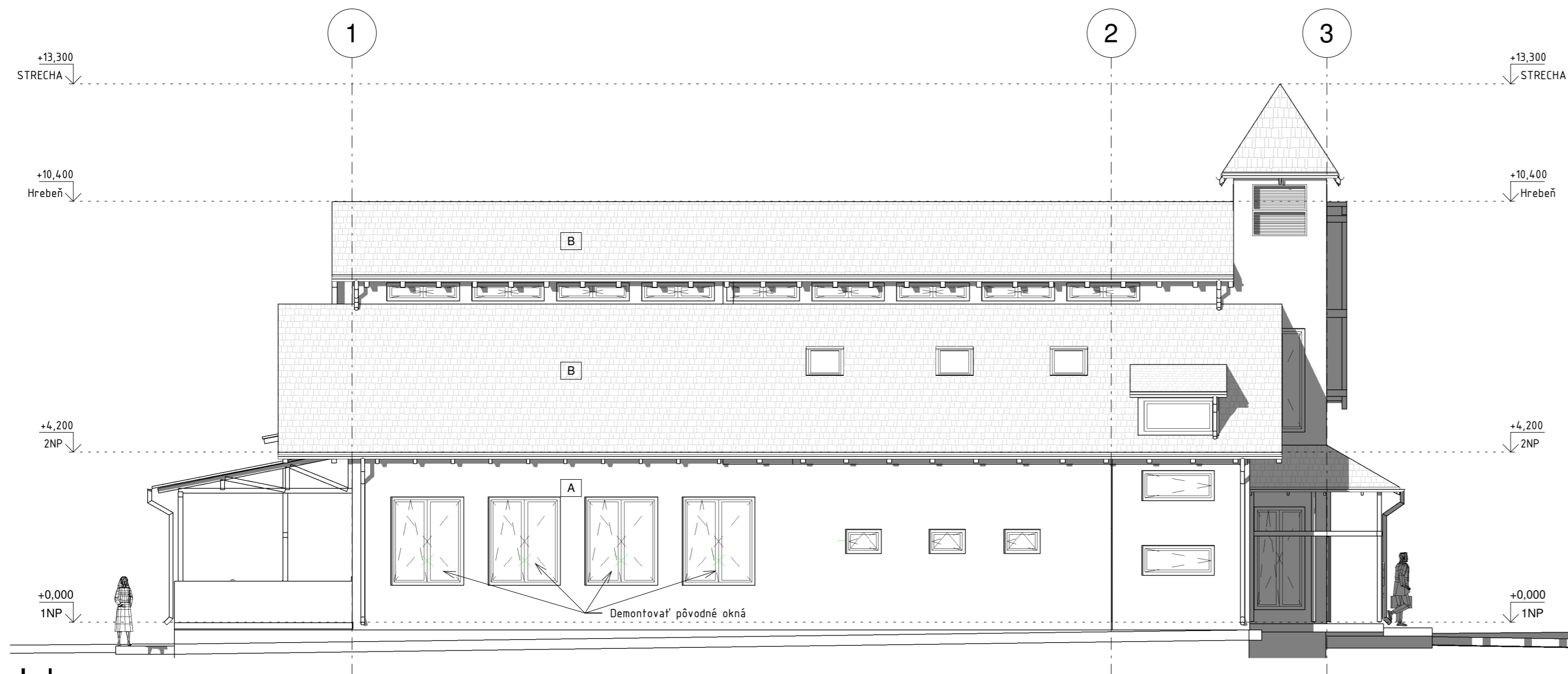


POHLAD JUŽNÝ, ZÁPADNÝ - Existujúci stav, búracie práce m 1:100



Juh
1 : 100

LEGENDA :

- A EXIST. POVRCHOVÁ OMIETKOVÁ VRSTVA - OMIETKA EXIST. ZATEPLOVACIEHO SYSTÉMU - FARBA ŽLTÁ
- B EXISTUJÚCA KRYTINA STRECHY - KERAMICKÁ ŠKRIDLA , FARBA ČERVENOHNEDÁ
- C EXIST. DREVENÉ PRVKY OPATRENÉ OCHRANNÝM TMAVOHNEÝM NÁTEROM, NOVÉ DREVENÉ PRVKY OPATRIŤ TMAVOHNEÝM NÁTEROM 3x CHEMOLUX
- D EXIST. OKNÁ, VCHODOVÉ DVERE DREVENÉ - FAREBA HNEDÁ
- E SOKEL - OMIETKA EXIST. ZATEPLOVACIEHO SYSTÉMU - FARBA SIVÁ

POPIS EXIST. KONŠTRUKCIE KD

EXIST. KONŠTRUKCIE KULT. DOMU:

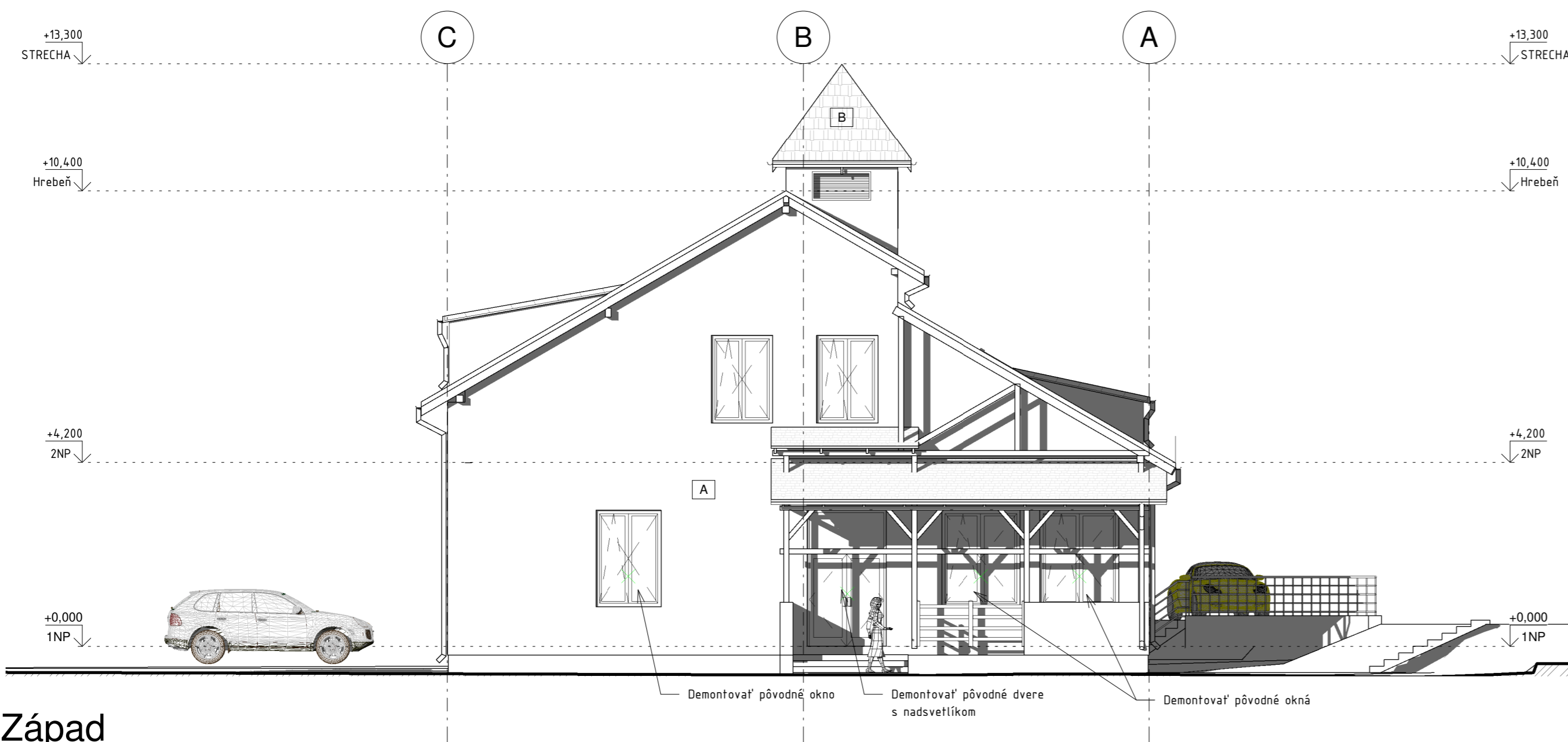
Steny obvodové zateplené a priečky sú murované z tehál, resp. priečky 2.NP sú sadrokartónové
 Strop nad 1.NP tvorí keramický strop s vložík Seta
 Strešnú konštrukciu tvorí drevený krov, z časti drevené pultové vazníky strechy so škridlou krytinou
 Výplne otvorov - okná, dvere sú drevené z hranolov Europrofil, zasklenie izolačné dvojsklo
 Nášlapnú vrstvu podláh tvorí podľa účelu miestností keramická dlažba, parkety, resp. priemyselný koberec

BÚRACIE PRÁCE: X

Vybúrať otvor v stene lemujúcej vstupné schodisko do kultúrneho domu pre prepojenie navrhovanej rampy s podestou pred vstupnými dverami

Demontovať existujúce drevené okná a vchodové dvere s nadsvetlíkom (miestnosť č.101 a 103) v obvodových stenách kultúrneho domu

Zhotoviť výkopy pre základy pod navrhovanú rampu kultúrneho domu



Západ
1 : 100

STAVEBNO-ARCHITEKTONICKÁ ČASŤ

PROJEKTOVAL Ing. Lubomír SLEZIAK	KRESLIL Projektant	ZODP. PROJEKTANT Ing. Lubomír SLEZIAK	HL. INŽ. PROJEKTU Ing. Lubomír SLEZIAK	Hviezdoslavova 11 03401 Ružomberok tel: 0905 873892 sleziak.lubo@gmail.com
ADRESA VLACHY 126		INVESTOR Obecný úrad Vlachy		FORMÁT 5A4
STAVBA VÝMENA OKIEN A RAMPA KD VLACHY				ÚČEL OHL. ST. ÚPR.
OBJEKT				ČÍSLO ZÁKAZKY 2019
				ARCHÍVNE ČÍSLO
				DÁTUM 09/2019
VÝKRES POHLAD J, Z - Exist. stav, búracie práce				MIERKA 1 : 100
				ČÍSLO VÝKRESU D1.1.04